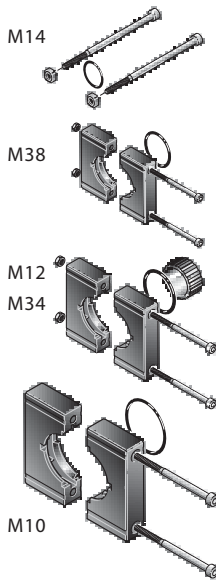
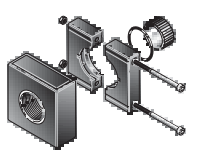


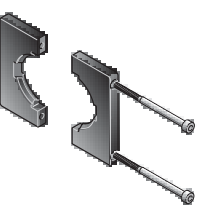
AIR TAKEOFF PRESA D'ARIA		
CODE / CODICE	SERIE	PRODUCT / PRODOTTO
<b>K BUI H</b> (For unit - per unità)	M14	F+R+L; FR+L V3+FR+L; F+L; F+MF
<b>K BUI K</b> (For battery - per batterie)	M14	FR+SV; AVP+L FR+SV+AVP+L
<b>K BUI I 14</b>		Preso d'aria ingresso/Inlet air take-off
<b>K BUI U 14</b>		Preso d'aria uscita/Outlet air take-off
<b>K BUI E</b>	M38	F+R+L; FR+L; F+L
<b>K BUI I 38</b>		Preso d'aria ingresso/Inlet air take-off
<b>K BUI U 38</b>		Preso d'aria uscita/Outlet air take-off
<b>K BUI F</b>	M12	F+R+L; FR+L; F+L
<b>K BUI I 12</b>		Preso d'aria ingresso/Inlet air take-off
<b>K BUI U 12</b>		Preso d'aria uscita/Outlet air take-off
<b>K BUI G</b>	M34	F+R+L; FR+L; F+L



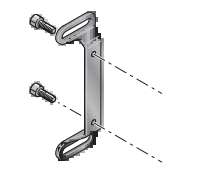
KIT ASSEMBLING UNIT KIT PER ASSEMBLAGGIO GRUPPI		
CODE / CODICE	SERIE	PRODUCT / PRODOTTO
<b>K AU A</b> (4 screws + 2 OR)	M14	F+R+L; V3+FR+L
<b>K AU B</b> (2 screws + 1 OR)	M14	FR+L
<b>K AU C</b> (2 screws + 1 OR)	M14	F+L; F+MF
<b>K AU K</b> (For battery - per batterie)	M14	FR+SV; AVP+L FR+SV+AVP+L
<b>K AU G</b>	M38	F+R+L
<b>K AU H</b>	M38	FR+L; F+L
<b>K AU I</b>	M12	F+R+L
<b>K AU L</b>	M12	FR+L; F+L
<b>K AU M</b>	M34	F+R+L
<b>K AU N</b>	M34	FR+L; F+L
<b>K AU O</b>	M10	F+R+L
<b>K AU P</b>	M10	FR+L; F+L



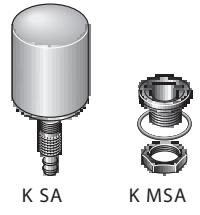
INPUT-OUTPUT KIT KIT TERMINALE INGRESSO - USCITA		
CODE / CODICE	SERIE	CONNECTION / CONNESSIONE
<b>K TI 34</b>	M34 G3/4	Input / Ingresso
<b>K TO 34</b>	M34 G3/4	Output / Uscita



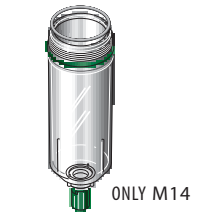
WALL FIXING KIT KIT DI STAFFAGGIO		
CODE / CODICE	SERIE	PRODUCT / PRODOTTO
<b>K WF A</b>	M10	R + F + L + FR



BRACKET STAFFA DI FISSAGGIO PARETE		
CODE / CODICE	SERIE	PRODUCT / PRODOTTO
<b>K WB A</b>	M10	R + F + L + FR

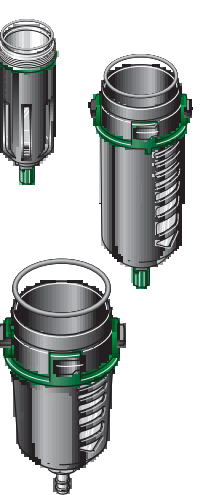


AUTOMATIC DRAIN SCARICO CONDENZA AUTOMATICO		
CODE / CODICE	SERIE	PRODUCT / PRODOTTO
<b>K SA</b>	M14; M38; M12; M34; M10	F; FR; MF.
<b>KIT MOUNTING AUTOMATIC DRAIN / KIT DI MONTAGGIO KBSA</b>		
CODE / CODICE	SERIE	PRODUCT / PRODOTTO
<b>K MSA</b>	M14; M38; M12; M34; M10	F; FR; MF.



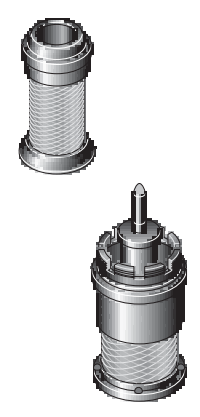
TRANSPARENT BOWL TAZZA TRASPARENTE			
CODE / CODICE	SERIE / SERIE	PRODUCT / PRODOTTO	DRAIN / SCARICO
<b>K TT A</b>	M14	F; FR	M/S
<b>K TT B</b>	M14	L	-
<b>K TT C</b>	M14	L (VL)	-

M/S = Manual and semiautomatic condensate drainage  
Scarico della condensa manuale/semiautomatico

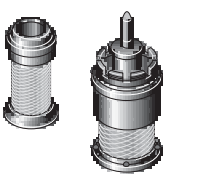


OUTER BOWL GUARD TAZZA CON PROTEZIONE ESTERNA			
CODE / CODICE	SERIE / SERIE	PRODUCT / PRODOTTO	DRAIN / SCARICO
<b>K PE A</b>	M14	F; FR	M/S
<b>K PE B</b>	M38	F; FR	M/S
<b>K PE C</b>	M12; M34	F; FR	M/S
<b>K PE D</b>	M14	L	-
<b>K PE E</b>	M38	L	-
<b>K PE F</b>	M12; M34	L	-
<b>K PE G</b>	M14	L (VL)	-
<b>K PE H</b>	M38	L (VL)	-
<b>K PE I</b>	M12; M34	L (VL)	-
<b>K PE L</b>	M10	F; FR	M/S
<b>K PE M</b>	M10	L	-
<b>K PE N</b>	M10	L (VL)	-

M/S = Manual and semiautomatic condensate drainage  
Scarico della condensa manuale/semiautomatico



FILTERING ELEMENT GRUPPO DI FILTRAGGIO			
CODE / CODICE	SERIE / SERIE	PRODUCT / PRODOTTO	FILTERING DEGREE / GRADO FILTRAZIONE
<b>K EF A</b>	M14	F	20 µ
<b>K EF A1</b>	M14	FR	20 µ
<b>K EF B</b>	M38	F	20 µ
<b>K EF C</b>	M38	FR	20 µ
<b>K EF D</b>	M12; M34	F	20 µ
<b>K EF E</b>	M12; M34	FR	20 µ
<b>K EF G</b>	M14	F	5 µ
<b>K EF G1</b>	M14	FR	5 µ
<b>K EF H</b>	M38	F	5 µ
<b>K EF I</b>	M38	FR	5 µ
<b>K EF L</b>	M12; M34	F	5 µ
<b>K EF M</b>	M12; M34	FR	5 µ
<b>K EF N</b>	M10	F + FR	20 µ
<b>K EF O</b>	M10	F + FR	5 µ



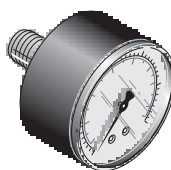
COALESCENT FILTERING ELEMENT GRUPPO DI FILTRAGGIO A COALESCENZA			
CODE / CODICE	SERIE / SERIE	PRODUCT / PRODOTTO	FILTERING DEGREE / GRADO FILTRAZIONE
<b>K CF A</b>	M14	MF	0,1 µ
<b>K CF B</b>	M38	MF	0,1 µ
<b>K CF C</b>	M12; M34	MF	0,1 µ



BRACKET STAFFA A PARETE		
CODE / CODICE	SERIE	PRODUCT / PRODOTTO
<b>K BRS</b>	R18; R14; R08; R04; M14	MR; R; FR
<b>K BRL</b>	M38; M12 M34	R; FR



REGULATION SPRING MOLLA DI REGOLAZIONE		
CODE / CODICE	SERIE	REGULATION / REGOLAZIONE
<b>K RS14 02</b>	MR (all versions);	0 ÷ 2 Bar
<b>K RS14 04</b>	MR (all versions);	0 ÷ 4 Bar
<b>K RS14 08</b>	MR (all versions); M14	0 ÷ 8 Bar
<b>K RS14 12</b>	MR (all versions); M14	0 ÷ 12 Bar
<b>K RS38 08</b>	M38	0 ÷ 8 Bar
<b>K RS38 12</b>	M38	0 ÷ 12 Bar
<b>K RS12 08</b>	M12; M34	0 ÷ 8 Bar
<b>K RS12 12</b>	M12; M34	0 ÷ 12 Bar



GAUGE G1/8 MANOMETRO G1/8		
CODE / CODICE	SERIE	PRODUCT / PRODOTTO
<b>K MM40 06</b> Ø40 0÷6 Bar	MR (all versions); M14	MR; R; FR
<b>K MM40 12</b> Ø40 0÷12 Bar	MR (all versions); M14	MR; R; FR
<b>K MM50 06</b> Ø50 0÷6 Bar	M38; M12; M34	R; FR
<b>K MM50 12</b> Ø50 0÷12 Bar	M38; M12; M34	R; FR
<b>K MM63 12</b> Ø63 0÷12 Bar (conn. G1/4)	M10	R; FR



PLUG GRANO		
CODE / CODICE	SERIE	PRODUCT / PRODOTTO
<b>K GC18</b>	R18; R14; R08; R04; M14; M38; M12; M34	MR; R; FR
<b>K GC14</b>	M10	R; FR



## DSL

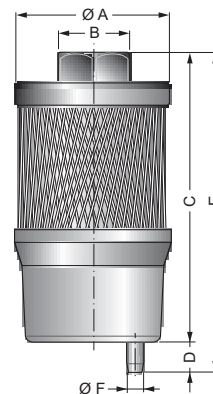
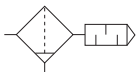
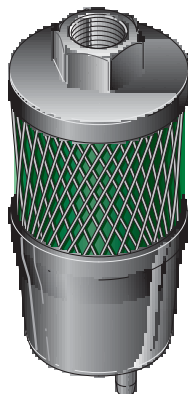
### OIL REMOVERS-SILENCIERS DISOLEATORE-SILENZIATORE

#### OIL REMOVERS - SILENCIERS

- Outlet oil remover / silencer for pneumatic systems.
- Eliminate oil mist pollution produced by valve and cylinder outlets.
- Reduce acoustic pollution by 25 dBA, restoring noise levels to values accepted by the safety standards in force.
- Filtering element in coalescent glass fiber.
- Oil accumulating cup with drainage plug.
- The collected oil can be conveyed through a  $\varnothing 6$  mm pipe.
- DSL is a disposable and should therefore be replaced when the overpressure becomes excessive.
- Operating range:  $2 \div 50$  °C ( $36 \div 122$  °F).

#### DISOLEATORE - SILENZIATORE

- Disoleatore - silenziatore di scarico per sistemi pneumatici.
- Elimina l'inquinamento da nebbia d'olio prodotto dagli scarichi di valvole e cilindri.
- Riduce l'inquinamento acustico di 25 dBA riportando il livello del rumore a valori accettati dagli standard di sicurezza.
- Elemento filtrante in fibra di vetro coalescente.
- Tazza di raccolta olio con tappo di drenaggio.
- Possibilità di convogliare l'olio raccolto con un tubo  $\varnothing 6$  mm.
- Il disoleatore è un dispositivo a perdere e va sostituito quando la contropressione diventa eccessiva.
- Campo di temperatura di utilizzo:  $2 \div 50$  °C ( $36 \div 122$  °F).



Type Modello	ØA	B	C	D	E	ØF	Connection Connessione	Portata NL/min	scfm	Weight/Peso Kg
<b>DSL 1</b>	61	Ch.28	113	12	125	6	1/2"	1500	53	0,10
<b>DSL 2</b>	61	Ch.40	161	12	173	6	1"	3000	105	0,14
<b>DSL 3</b>	86	Ch.55	205	12	217	6	1 1/2"	9000	315	0,37

## SCL

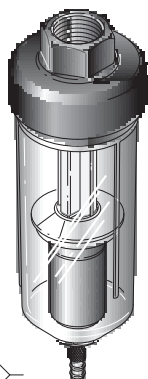
### DRIP LEG DRAIN SCARICATORE PER LINEE

#### DRIP LEG DRAIN

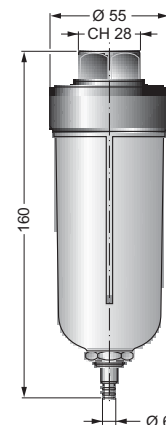
- Automatically eliminates condensed fluids from pipes.
- In the absence of pressure the outlet remains opening, ensuring that all settled fluid particles are eliminated.
- Equipped with hose nipple to convey the collected condensate away.
- To allow servicing operations, pressure can be relieved by slaking the knurled part at the end of the appliance.
- Maximum operating pressure: 12 Bar (180 Psi; 1,2 MPa).
- Temperature range:  $5 \div 50$  °C ( $41 \div 122$  °F).
- Transparent bowl with deep safety thickness.

#### SCARICATORE PER LINEE

- Consente l'eliminazione dei liquidi condensati dalle tubazioni senza alcun intervento manuale.
- In assenza di pressione lo scarico rimane aperto garantendo la rimozione di particelle liquide depositate.
- Dotato di portagomma per convogliare la condensa raccolta.
- Per consentire le operazioni di manutenzione è possibile togliere pressione allo scaricatore allentando la parte zigrinata posta nella zona terminale dell'apparecchio.
- Pressione massima di esercizio: 12 Bar (180 Psi; 1,2 MPa).
- Range di temperatura:  $5 \div 50$  °C ( $41 \div 122$  °F).
- Tazza trasparente a grande spessore di sicurezza.



**G1/2 BSP**  
0,225 Kg



#### SPARE PARTS FOR DRIP LEG DRAIN / RICAMBI PER SCARICATORE

##### FILTERING ELEMENT FOR DRIP LEG DRAIN FILTRO PER SCARICATORE

CODE / CODICE	SERIE	PRODUCT / PRODOTTO
<b>K F SCL</b>	SCL	SAL



##### BOWL WITH AUTOMATIC DRAIN TAZZA CON SCARICO AUTOMATICO

CODE / CODICE	SERIE	PRODUCT / PRODOTTO
<b>K TSA SCL</b>	SCL	SAL